



LA SÉRIE DU
SAISON 2024
MOBE

PETITES HISTOIRES DE PAYSAGES

CYCLE DE CONFÉRENCES
DE JANVIER À JUIN 2024

La vie et la Terre sont bel et bien dynamiques. Les milieux bougent en permanence, de l'histoire géologique et paléontologique du vivant, jusqu'aux interactions des humains avec les autres espèces animales et végétales.

La série du MOBE vous propose 6 petites histoires autour des paysages, qui dessinent ensemble une grande histoire de la vie et de la Terre.

« Combien d'années une montagne peut-elle exister avant d'être balayée par la mer ? »

Bob Dylan, poète.

ÉPISODE 1

QUAND LE VIVANT S'ÉTEINT (OU PRESQUE !)

Jeudi 1^{er} février à 19h

Découvrez comment la biodiversité évolue au cours de centaines de millions d'années !

Au-delà de la disparition d'espèces, les extinctions ont des impacts majeurs sur toute la dynamique du vivant : Que sont les extinctions en masse ? Quelles en sont les causes ? Qui survit et comment la vie se rediversifie-t-elle après de tels événements ? Comment les fossiles peuvent-ils nous aider à mieux comprendre la 6ème crise d'extinction d'aujourd'hui ?



Emmanuel Fara,
est professeur de paléontologie
à l'Université de Bourgogne et
travaille au sein du laboratoire
Biogéosciences.

Ses thématiques de recherche
portent sur les variations de la
biodiversité passée, les
extinctions et leurs conséquences,
la paléoécologie et les
empreintes fossiles.





ÉPISODE 2

SI LES PAYSAGES M'ÉTAIENT CONTÉS

Jeudi 15 février à 19h

Écoutez cette petite voix qui vous décrit ce paysage...
Vous regardez, mais ne voyez plus la même chose.

Découvrez la composante géologique des « paysages » et offrez-vous ainsi une nouvelle lecture de nos environnements. Comment se sont formés ces paysages comme ces montagnes ? Quels processus géologiques ont dessiné la surface de la Terre telle que nous la connaissons aujourd'hui ? L'histoire de la Terre est très ancienne et toujours bien active pour écrire les chapitres suivants...

Nicolas Charles,
docteur en géosciences et géologue
au Service géologique national (BRGM),
il parcourt le monde selon ses domaines
d'expertise (ressources minérales,
cartographie géologique, patrimoine
géologique). Habitué de la médiation
scientifique, il est aussi l'auteur d'une
dizaine d'ouvrages sur le patrimoine
géologique français.



ÉPISODE 3

APRÈS LES CHÊNES ET LES AUROCHS

Jeudi 28 Mars à 19h

À qui aurochs et chênes ont-ils cédé la place en plaine de Beauce ? Remontez le temps pour découvrir le visage de notre territoire et ses transformations au cours des derniers 7000 ans ?

L'humain est bien installé à cette époque dans notre région et il interagit fortement avec son milieu : choix d'implantations, interactions avec les autres espèces animales et végétales, en particulier dans ce contexte où il devient sédentaire et marque plus fortement son environnement.



Marie-Christine Marinval, professeure agrégée, docteure en archéologie environnementale, émérite de l'Université Panthéon-Sorbonne. Vice-présidente de la Fédération Archéologique et Historique du Loiret et de l'association « Groupe d'Histoire des Zones Humides », secrétaire de l'association « Racines du Pays Loire Beauce ».





ÉPISODE 4

ESPÈCES EN TRANSIT

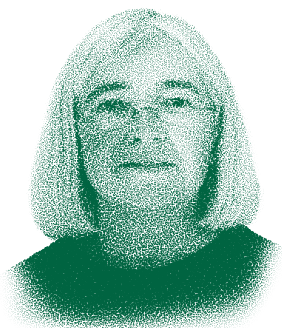
Jeudi 18 avril à 19h

Forêt, zone humide, prairie, ces mots évoquent des milieux bien précis. Mais sont-ils si séparés les uns des autres ?

Les animaux et végétaux voyagent pendant leur cycle de vie. Ils ont souvent besoin de plusieurs milieux, aussi les continuités écologiques sont vitales à préserver. Différentes échelles s'entrecroisent, du microscopique aux géants des forêts ! Découvrez un monde interconnecté, où les transitions entre milieux sont progressives et riches en biodiversité.

Françoise Burel et Jacques Baudry

sont biologistes, spécialistes de l'écologie du paysage. Françoise Burel est directrice de recherche (CNRS, Rennes) et étudie la dynamique des paysages à différentes échelles. Elle a reçu la médaille d'argent du CNRS en 2009. Jacques Baudry est ingénieur agronome et travaille sur les continuités écologiques.





ÉPISODE 5

QUELLES AGRICULTURES POUR DEMAIN ?

Jeudi 23 mai à 19h

Le monde agricole est impliqué dans de nombreuses crises environnementales (sols, biodiversité, climat).

Pour accompagner les mutations agricoles, il faut comprendre comment s'est construite l'agriculture sur les dernières décennies. Les agriculteurs d'aujourd'hui ne peuvent être seuls face à ces enjeux. Découvrez les recherches scientifiques en cours visant à développer de nouvelles pratiques et analysant les leviers et les freins de cette transformation indispensable.



Marie-Hélène Jeuffroy, est directrice de recherche en agronomie à INRAE. Elle a travaillé avec les acteurs de l'agriculture à mettre au point des changements de pratiques (fertilisation azotée, réduction de l'usage des pesticides, etc.), mais également sur les difficultés et solutions envisagées pour stimuler ces changements.

ÉPISODE 6

L'EAU SOUS NOS PIEDS

Jeudi 27 juin à 19h

Plongez dans le sous-sol à la rencontre des eaux souterraines.

Chaque année désormais, les niveaux d'alerte sur les épisodes de sécheresse et l'état de remplissage des nappes phréatiques font l'actualité. L'eau est devenue un sujet de préoccupation majeur, y compris dans notre territoire. C'est l'occasion de descendre dans notre sous-sol pour explorer les réseaux hydrographiques souterrains et comprendre le fonctionnement de ces réseaux et leurs liens avec l'eau de la surface et le cycle de l'eau.



Marie Pettenati, hydrogéochimiste au BRGM. Elle a contribué à de nombreux projets de recherche sur la recharge des aquifères, la réutilisation des eaux usées, et l'amélioration des systèmes de traitement naturels des eaux usées. Elle est chargée de mission pour le programme scientifique stratégique Eaux Souterraines et Changement Global du BRGM.



MUSÉUM D'ORLÉANS POUR LA BIODIVERSITÉ ET L'ENVIRONNEMENT

6, rue Marcel Proust / 45000 Orléans

Tél. 02 38 54 61 05

HORAIRES

vacances scolaires

	L	M	M	J	V	S	D
10h							
12h							
18h							
20h							

hors vacances scolaires

	L	M	M	J	V	S	D
10h							
12h							
18h							
20h							

Les musées sont fermés les lundis, le 1^{er} et 11 novembre, le 25 décembre, 1^{er} janvier, 1^{er} et 8 mai, 14 juillet

RÉSERVATIONS

Billetterie en ligne :

<https://billetterie.orleans-metropole.fr>

Par mail :

reservation-museum@orleans-metropole.fr

Les visites sont organisées à partir de 3 participants et incluses dans le billet d'entrée.

Venir en groupe, renseignements sur :

www.orleans-metropole.fr/groupes

Entrée gratuite pour le cycle de conférences « La série du MOBE ». Entrée du MOBE gratuite pour les étudiants, moins de 26 ans, personnes handicapées et accompagnateurs, détenteur du Pass Éducation... Et pour tous le premier dimanche du mois !

   @MuseumOrleans

Pour recevoir la newsletter du MOBE, inscrivez-vous en ligne sur :

<https://www.orleans-metropole.fr/abonnement-newsletter>

Retrouvez le MOBE sur :

<https://www.orleans-metropole.fr>

et sur l'agenda de la Ville d'Orléans :

<https://sortir.orleans-metropole.fr/>

 NE PAS JETER SUR LA VOIE PUBLIQUE