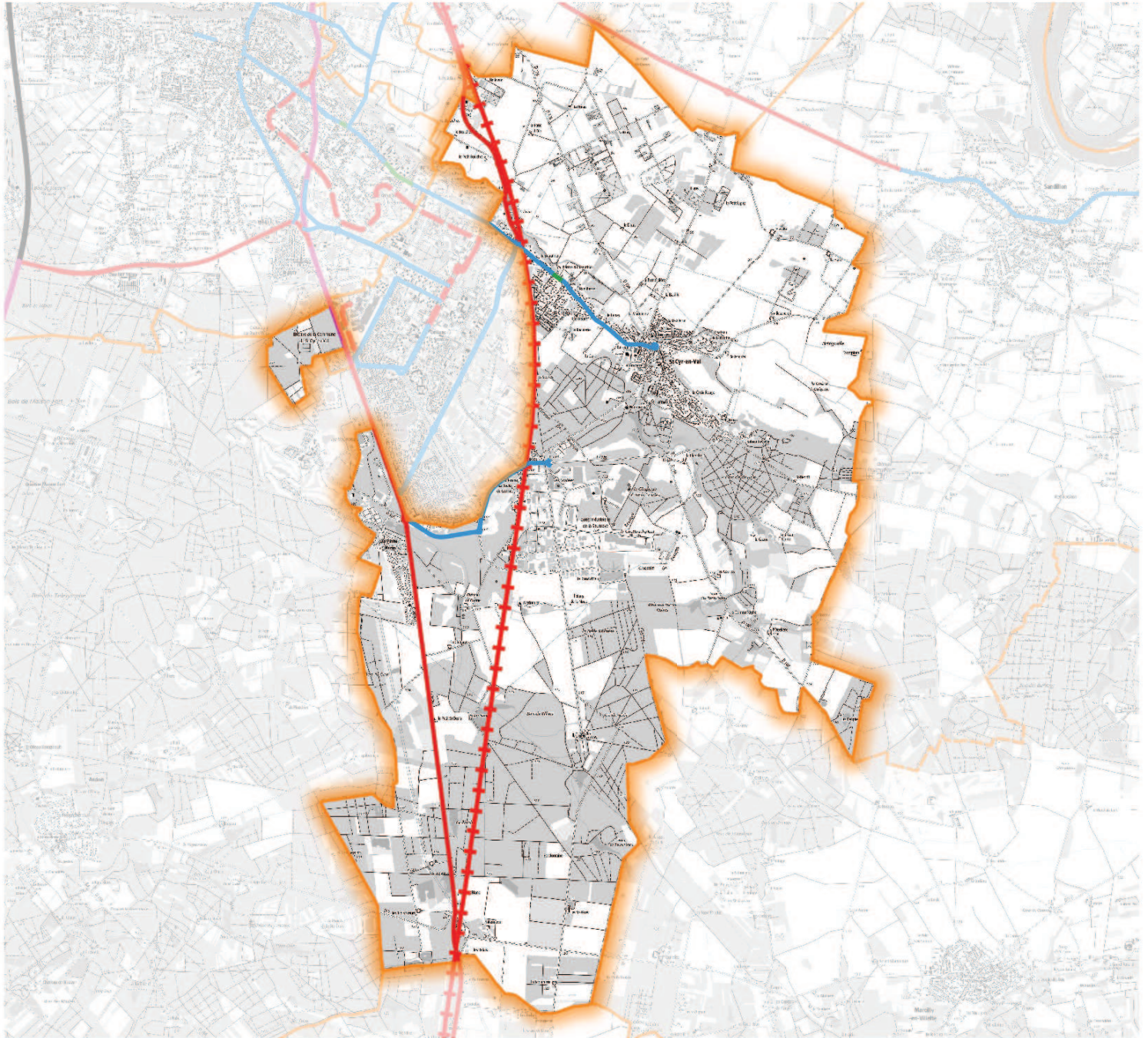


Classement sonore des infrastructures de transports terrestres Commune de SAINT-CYR-EN-VAL

Direction départementale des territoires



Le classement est établi d'après les niveaux sonores (L_{Aeq}) des infrastructures pour les périodes diurne (6h00 à 22h00) et nocturne (22h00 à 6h00). L'indicateur, noté "L_{Aeq}", représente le niveau sonore énergétique équivalent exprimant l'énergie reçue pendant un certain temps.

Pour les lignes ferroviaires conventionnelles, les valeurs limites des niveaux de référence augmentées de 3 dB(A)

L _{Aeq} 6h-22h en dB(A)	L _{Aeq} 22h-6h en dB(A)	Catégorie de l'infrastructure	Largeur maximale des secteurs affectés par le bruit de part et d'autre de l'infrastructure
L > 81	L > 76	1	d = 300 m
76 < L ≤ 81	71 < L ≤ 76	2	d = 250 m
70 < L ≤ 76	65 < L ≤ 71	3	d = 100 m
65 < L ≤ 70	60 < L ≤ 65	4	d = 30 m
60 < L ≤ 65	55 < L ≤ 60	5	d = 10 m

La largeur est comptée à partir du bord de chaussée de la voie la plus proche pour les routes et à partir du rail extérieur de la voie la plus proche pour les voies de chemin de fer

L _{Aeq} 6h-22h en dB(A)	L _{Aeq} 22h-6h en dB(A)	Catégorie de l'infrastructure	Largeur maximale des secteurs affectés par le bruit de part et d'autre de l'infrastructure
L > 84	L > 79	1	d = 300 m
79 < L ≤ 84	74 < L ≤ 79	2	d = 250 m
73 < L ≤ 79	68 < L ≤ 74	3	d = 100 m
68 < L ≤ 73	63 < L ≤ 68	4	d = 30 m
63 < L ≤ 68	58 < L ≤ 63	5	d = 10 m

La largeur est comptée à partir du rail extérieur de la voie la plus proche

Classement sonore 2017

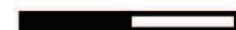
- Catégorie 1 Tissu Ouvert
- Catégorie 2 Tissu Ouvert
- Catégorie 3 Tissu Ouvert
- Catégorie 4 Tissu Ouvert

- Catégorie 5 Tissu Ouvert
- - - Catégorie 1 Rue en U
- - - Catégorie 2 Rue en U
- - - Catégorie 3 Rue en U
- - - Catégorie 4 Rue en U
- - - Catégorie 5 Rue en U

- Catégorie 1 Tramway
- Catégorie 2 Tramway
- Catégorie 3 Tramway
- Catégorie 4 Tramway
- Catégorie 5 Tramway

Classement sonore 2017 SNCF Réseau

- +—+ Catégorie 1
- +—+ Catégorie 2
- +—+ Catégorie 3
- +—+ Catégorie 4





PRÉFET DU LOIRET

Direction départementale des territoires

Classement sonore des infrastructures de transports terrestres Commune de SAINT-CYR-EN-VAL

Voie	Début	Fin	Tissu	Trafic (véhicules/j)	% PL	Catégorie
Avenue de la Recherche Scientifique	RD14	Avenue Diderot	Tissu Ouvert	5874	6	4
Avenue Gaston Galloux	Début zone 70	RD14	Tissu Ouvert	13449	5	3
Avenue Gaston Galloux	Rue de la Cossonière	Rue du parc Floral	Tissu Ouvert	13449	5	3
RD14	9+500	9+635	Tissu Ouvert	8367	3	5
RD14	9+500	7+550	Tissu Ouvert	8367	3	4
RD14	9+635	11+610	Tissu Ouvert	8367	3	4
RD14	RD126	Sortie St Cyr	Tissu Ouvert	5000	5	4
RD2020	PR 35+700	PR 37+410	Tissu Ouvert	20092	5	2
RD2020	PR 38+960	PR 39+690	Tissu Ouvert	13423	6	3
RD2020	PR 39+690	PR 44+000	Tissu Ouvert	13423	6	3
RD2020	PR 44+000	PR 45+160	Tissu Ouvert	13423	6	3
RD326	PR 1+950	PR 3+800	Tissu Ouvert	5916	6	4

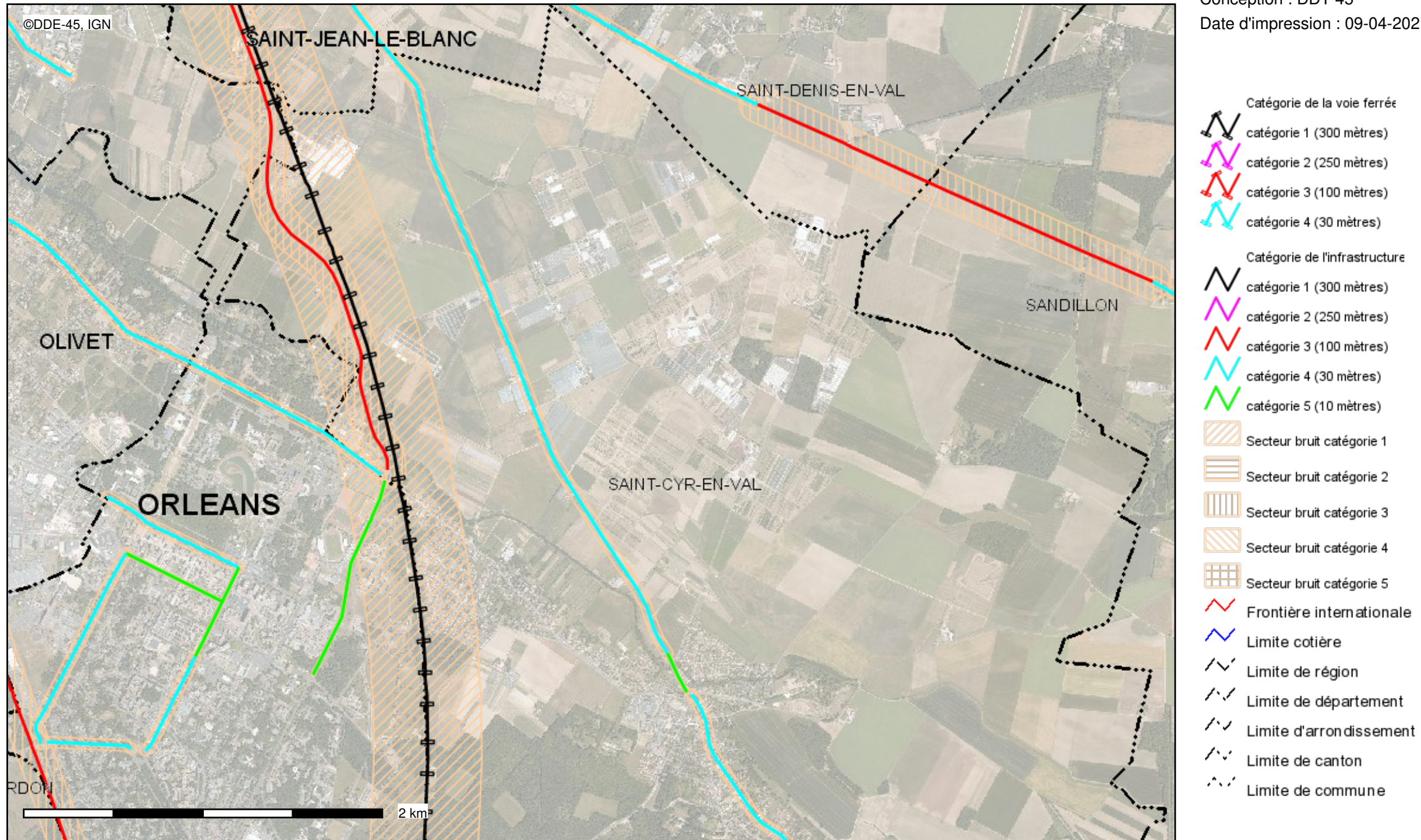
Identifiant SNCF	Catégorie
ligne_590000	3

Attention, ces tableaux peuvent indiquer des tronçons de voies traversant plusieurs communes.

Bruit des infrastructures de transports terrestres

Conception : DDT 45

Date d'impression : 09-04-2021

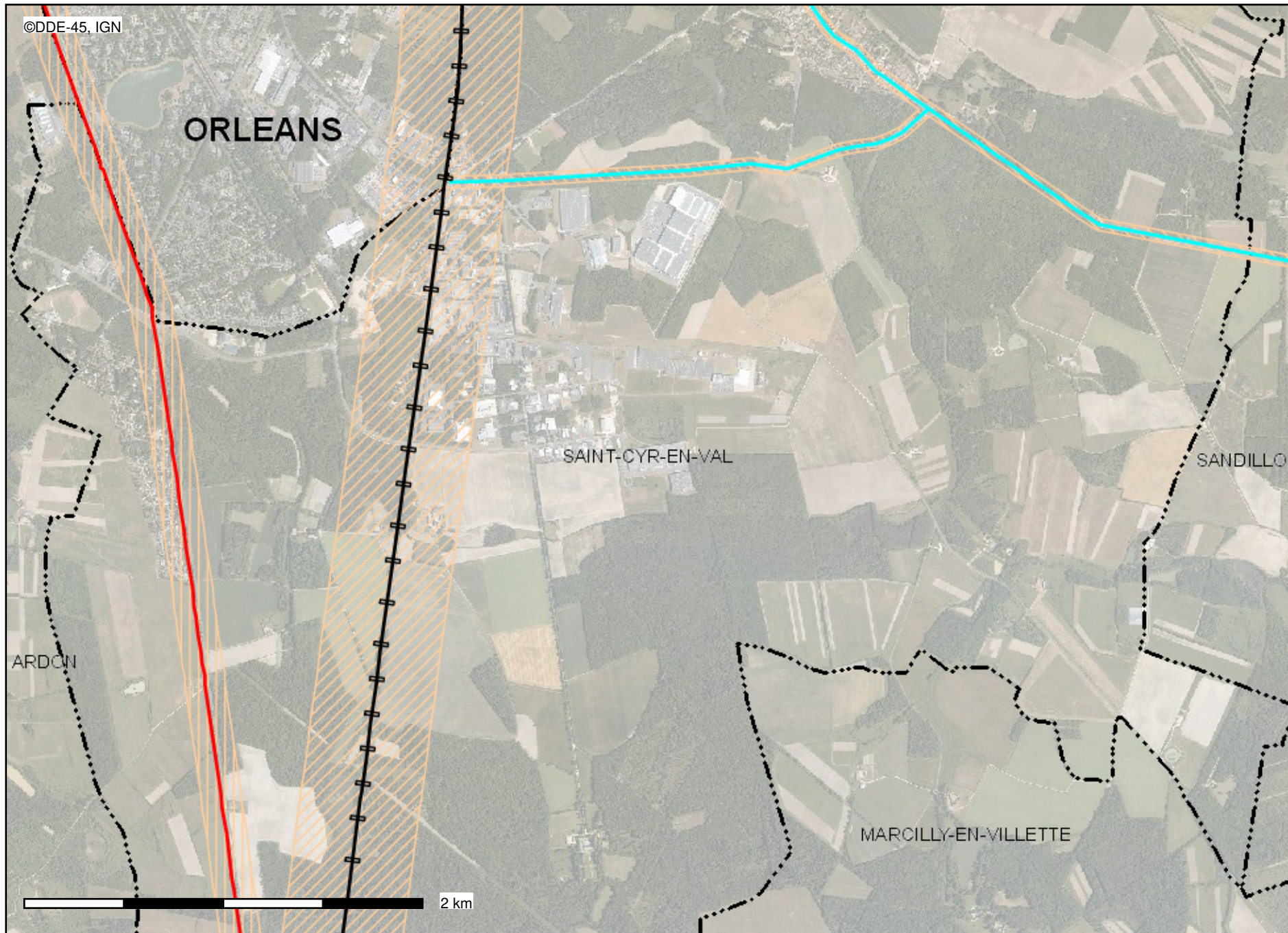


Description :

Sont concernées les infrastructures routières de trafic moyen journalier annuel (TMJA) supérieur à 5000 véhicules, les voies ferrées interurbaines de TMJA supérieur à 50 trains, les lignes de transports collectifs et les voies ferrées urbaines de TMJA supérieur à 100 rames/trains. Les niveaux de bruit caractérisent le bruit d'émission d'une infrastructure suivant des paramètres de la voie (trafic, vitesse...). Ils ne sont pas représentatifs du bruit ressenti et mesurable au droit des habitations riveraines.

Bruit des infrastructures de transports terrestres

Conception : DDT 45
Date d'impression : 09-04-2021



- Catégorie de la voie ferrée
 - catégorie 1 (300 mètres)
 - catégorie 2 (250 mètres)
 - catégorie 3 (100 mètres)
 - catégorie 4 (30 mètres)
- Catégorie de l'infrastructure
 - catégorie 1 (300 mètres)
 - catégorie 2 (250 mètres)
 - catégorie 3 (100 mètres)
 - catégorie 4 (30 mètres)
 - catégorie 5 (10 mètres)
- Secteur bruit catégorie 1
- Secteur bruit catégorie 2
- Secteur bruit catégorie 3
- Secteur bruit catégorie 4
- Secteur bruit catégorie 5
- Frontière internationale
- Limite cotière
- Limite de région
- Limite de département
- Limite d'arrondissement
- Limite de canton
- Limite de commune

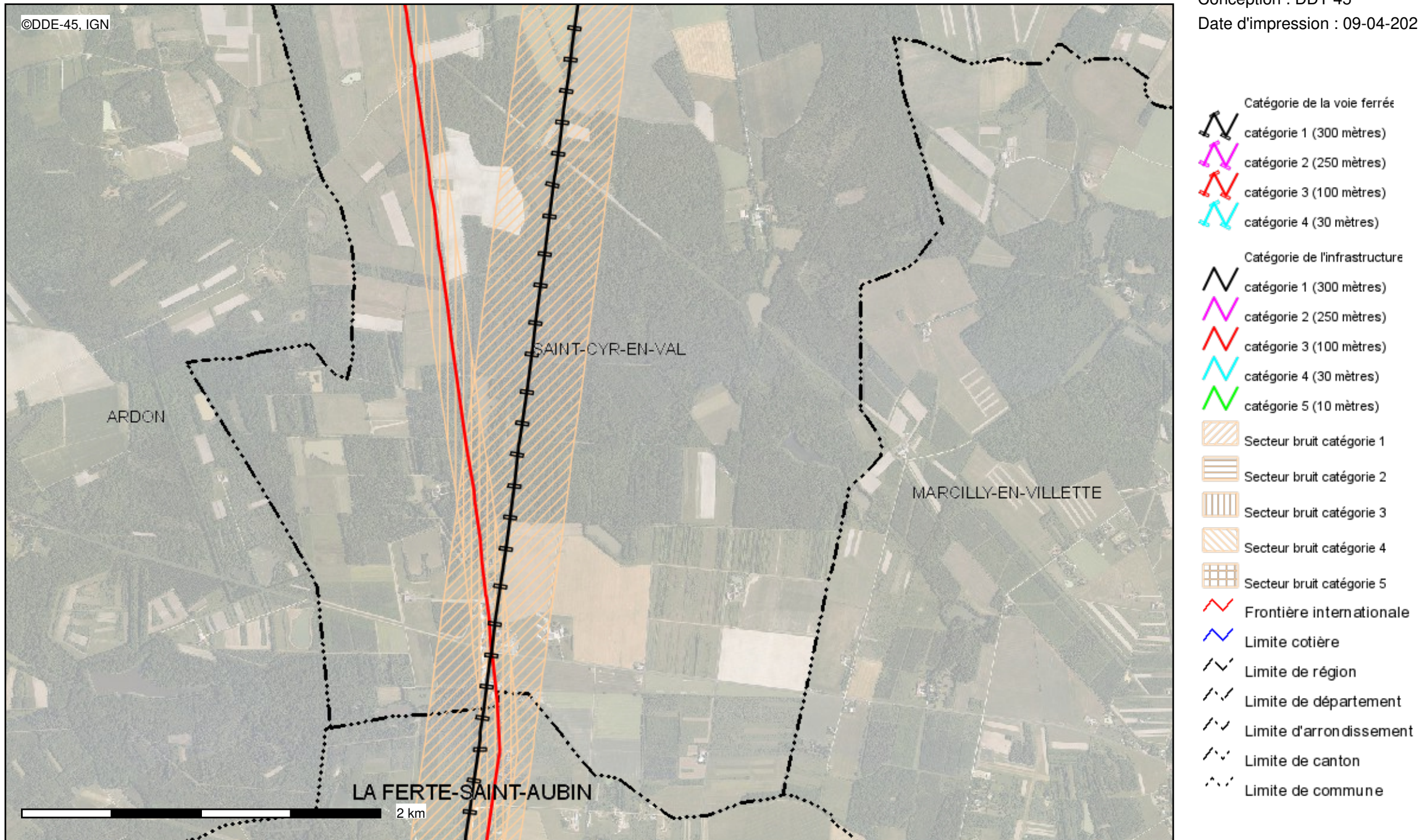
Description :

Sont concernées les infrastructures routières de trafic moyen journalier annuel (TMJA) supérieur à 5000 véhicules, les voies ferrées interurbaines de TMJA supérieur à 50 trains, les lignes de transports collectifs et les voies ferrées urbaines de TMJA supérieur à 100 rames/trains. Les niveaux de bruit caractérisent le bruit d'émission d'une infrastructure suivant des paramètres de la voie (trafic, vitesse...). Ils ne sont pas représentatifs du bruit ressenti et mesurable au droit des habitations riveraines.

Bruit des infrastructures de transports terrestres

Conception : DDT 45

Date d'impression : 09-04-2021



Description :

Sont concernées les infrastructures routières de trafic moyen journalier annuel (TMJA) supérieur à 5000 véhicules, les voies ferrées interurbaines de TMJA supérieur à 50 trains, les lignes de transports collectifs et les voies ferrées urbaines de TMJA supérieur à 100 rames/trains. Les niveaux de bruit caractérisent le bruit d'émission d'une infrastructure suivant des paramètres de la voie (trafic, vitesse...). Ils ne sont pas représentatifs du bruit ressenti et mesurable au droit des habitations riveraines.