

**QUI
SUIS-JE ?**

découvrez-moi...

« Plus je la connais, plus je l'aime. »



« Quelle incroyable métamorphose ! »



« Elle a un sacré caractère, c'est pour ça qu'elle gagne à être connue. »



« Tous les matins, on passe quelques minutes à contempler le fleuve. »

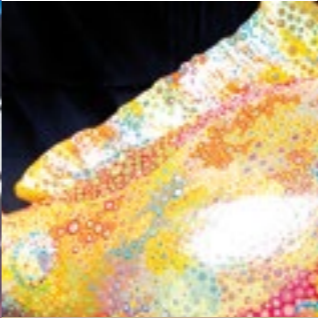


Chez moi, c'est comme ça...

« Les tours de sa cathédrale sont ma madeleine de Proust : quand je les vois, je sais que je suis chez moi. »



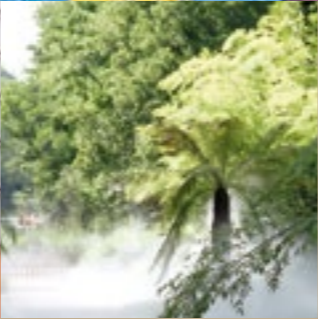
« À la fois très élégante et très accessible, c'est ce qui fait son charme. »



« Ayant des amis et de la famille à Paris, je ne voulais pas trop m'éloigner pour les voir régulièrement. »



« Elle fédère, elle rassemble, elle connecte les gens. »

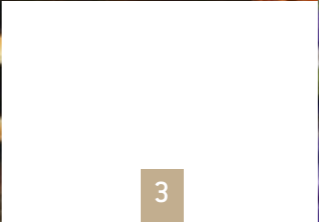


« Culture, sports, loisirs : elle a un sacré répondant ! »



« Elle recèle de véritables pépites. »

« Elle a tout d'une grande. Sans les inconvénients. »



« Je suis fier d'y avoir élu domicile. »



UN PATRIMOINE ARCHITECTURAL QUI CONJUGUE HISTOIRE ET MODERNITÉ



JE SUIS élégante

Élégante, mais pas ostentatoire. Élégante et raffinée, mon style se niche dans une multitude de détails. L'un de mes plus beaux atouts ? La valorisation de mon patrimoine : les quais en bords de Loire et ma cathédrale classée monument historique ; les rues pavées, devenues piétonnes, et mon centre ancien... Élégante, mais loin d'être figée, j'ose sans complexe les contrastes avec une touche d'urbanisme contemporain. Et c'est à la nuit tombée, à la faveur d'ambiances lumineuses douces et féeriques, que je me dévoile sous un autre jour. Un cachet dont mes habitants, et les touristes venus de l'Europe entière, saluent la distinction.

“ C'est une ville nature, une ville paysage, installée dans ce site magnifique et fertile où la Loire qui pensait rejoindre Paris a choisi de s'orienter vers la mer ! Et c'est dans cette inflexion, au cœur de ce monument de paysage universel, en bord de Loire, que cette belle cité coule des jours heureux ”

Thierry Laverne, paysagiste urbaniste, concepteur du réaménagement de la place du Martroi

Une ambiance authentique et contemporaine à la fois



VOUS ME CONNAISSEZ DÉJÀ !

Ici se trouve mon unique site de production français. Chaque année y sont conçus et fabriqués les millions de flacons J'adore des Parfums Christian Dior.



MAGIE D'UNE BALADE NOCTURNE

JE SUIS nature

Je ne badine pas avec la préservation de la biodiversité, le respect de la faune et de la flore... Et c'est pour cela que je vau**x** bien une inscription au Patrimoine mondial de l'Unesco ! Même intransigeance côté ville avec la protection de la nature : parcs, jardins et arbres y sont rois (c'est inscrit dans ma charte urbaine). Un juste retour des choses, moi qui suis, depuis le XIX^e siècle, un lieu phare de l'horticulture et aujourd'hui leader européen pour la production de plantes en pépinières. Traversée par le plus long fleuve de France, je suis tout naturellement devenue un potentiel de recherche unique en Europe sur la ressource en eau, avec le pôle de compétitivité DREAM ou encore des experts comme l'Inra, le BRGM et le CNRS.

“ Emblématique des villes, avec mon ventre blanc et ma queue un peu irrégulière, je me sais ici préservée. Je suis recensée et suivie avec attention dans le cadre du plan biodiversité. Et je ne suis pas la seule à bénéficier d'un traitement de faveur en ville : une chauve-souris, plus exactement le Murin à oreilles échanrées, hiberne en masse dans des cavités privées. Une hirondelle de fenêtre ”

UNE VILLE JARDIN
AVEC SES 17 PARCS
ET JARDINS

Un fleuve sauvage
au cœur de la ville

UN PLAN NOVATEUR
POUR IDENTIFIER ET
PROTÉGER
LA BIODIVERSITÉ

VOUS ME
CONNAISSEZ-DÉJÀ!

Je jalonne la portion ouest des 800 kms de l'itinéraire cyclable et touristique « La Loire à vélo ». Plus de 800 000 cyclistes (européens en tête, mais aussi les Japonais) l'empruntent chaque année.

JE NE FAIS PAS mon âge

Moi, une vieille dame ? ! C'est avec fierté que je me retourne sur un passé exceptionnel, et pour lequel on m'a décerné le Label Ville et Pays d'art et d'histoire. De ma vie trépidante, je retiens ces heures où une jeune guerrière, qui se disait missionnée par Dieu, m'a libérée des assaillants. Mon fleuve, toujours aussi majestueux, abritait au XVIII^e siècle un port florissant. L'arrivée de mon Université, en 1306, reste un souvenir émouvant. Je me réjouis d'ailleurs à l'idée qu'elle fasse à nouveau battre mon cœur !

Petite confidence : je me suis offert une nouvelle jeunesse en mettant à jour mes façades à pans de bois, dont le rouge, le brun, l'oranger et le jaune me flattent – on me le dit si souvent ! – le teint.

“ Pensez donc, elle est une vivante et passionnante leçon de plus de 2 000 ans d'histoire : tous les styles, toutes les époques s'y superposent et s'y racontent ! Et cela compose un héritage aux multiples facettes, amoureuxment restauré, source de découvertes et d'émerveillements de tous les instants. Côté Loire ou côté vieilles pierres, côté cours ou côté jardins, côté ombres ou côté lumières, passé, présent et avenir y sont à jamais unis, mêlant, pour notre plus grand bonheur, patrimoine et modernité, conservation et nouveau.

Anne-Marie Royer-Pantin,
écrivain, auteur d'ouvrages d'histoire



UNE HÉROÏNE FÊTÉE
DEPUIS 600 ANS



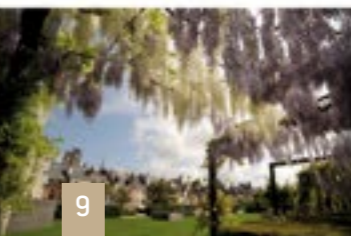
UNE UNIVERSITÉ DE RENOM
DE PLUS DE 700 ANS



Dès la fin du 19^e siècle, je figure parmi les plus grands sites français producteurs de roses. De nombreux obtenteurs illustres ont créé ici pas moins de 189 variétés locales, aujourd'hui rassemblées dans le Conservatoire de la Rose.

VOUS ME
CONNAISSEZ DÉJÀ !

2010 : OBTENTION DU
LABEL VILLE ET PAYS
D'ART ET D'HISTOIRE



Plus de
800 façades rénovées

SAMEDI 23

- 9H : MARCHÉ QUAI DU ROI
- 10H : FITNESS BORDS DE LOIRE
- 13H : DÉJEUNER PLACE DU TEMPLE
- 16H : SHOPPING
- 19H : TERRASSE + GUINGUETTE

Grandes enseignes
+
commerces de proximité
=
équation gagnante !

JE SUIS conviviale

J'aime rassembler et accueillir, c'est dans ma nature ! Mes bras sont d'ailleurs toujours grands ouverts : aux nombreux étudiants, qui font de moi une ville universitaire de premier plan. Ou encore aux nouveaux arrivants, à qui j'ai concocté une journée d'accueil spécifique. Il paraît que je suis plutôt douée dans la création d'ambiances chaleureuses et de rendez-vous ludiques qui rapprochent les gens.

Parmi ceux où l'on se presse d'aller chaque année : mon pique-nique au Parc Floral, la guinguette du 14 juillet, mon marché de Noël et sa grande roue... Enfin, comme j'ai un petit faible pour le shopping, j'ai particulièrement soigné la diversité de mes commerces et le développement des marchés.

“ Le centre-ville est un immense patchwork de boutiques multicolores. On y glâne toutes sortes de douceurs et de petits bonheurs : un café-crème, une robe à fleurs, des glaces à la vanille, des livres en couleur... Quelques manèges en musique, des restos et des cinés, et ce fleuve qui coule des jours heureux. C'est tout cela à la fois, le shopping ici. ”

Élisa Pinault,
présidente d'une association
de commerçants

DES MARCHÉS
DANS TOUS
LES QUARTIERS

Le célèbre vinaigre Martin Pouret - produit phare de l'entreprise familiale fondée ici en 1797 - est un procédé traditionnel unique de fermentation naturelle en tonneaux de chêne.

VOUS ME CONNAISSEZ DÉJÀ!



Un maître-mot : la fluidité !

UN NOUVEL HÔPITAL
À LA POINTE
DE LA TECHNOLOGIE

JE SUIS

facile à vivre

600
NOUVEAUX LOGEMENTS
CONSTRUITS
CHAQUE ANNÉE



J'ai du caractère, et pourtant, je suis très facile à vivre ! J'agis pour l'épanouissement de la petite enfance et soucieuse du rôle social et actif des aînés. Sans oublier l'insertion et le logement des publics en difficulté ou encore l'accessibilité des personnes handicapées. Facile à vivre, je le suis encore côté transports. Avec mes deux lignes de tram, mon réseau de bus, mes vélos et autos en libre-service et mes itinéraires cyclables, je suis définitivement facile d'accès. D'ailleurs, la connexion, c'est mon péché mignon : pionnière en aménagement numérique, j'ai mis le wifi en libre-accès dans les lieux publics et participe à de grands projets dans le cadre de la French Tech.

“ C'est une ville dont les infrastructures pour le public et les espaces extérieurs – je pense aux quais ou à l'Île Charlemagne – sont facilement accessibles à tous. Et ce qui m'impressionne, moi qui suis préparateur physique et coach sportif, c'est le nombre d'associations sportives qui permettent, et pour tous les budgets, une multitude d'activités... Il suffit de se rendre à la Journée des Associations "Rentrée en fête" pour s'en rendre compte. ”

Noredine Attab, coach sportif

VOUS ME
CONNAISSEZ DÉJÀ !

J'ai été élue en pôle position au Palmarès 2012 de l'Étudiant pour mon offre de logements, grâce au prix moyen du m² de mes studios en location et au nombre de chambres proposées par le CROUS rapporté au nombre d'étudiants.

2 LIGNES
DE TRAM





DES AMÉNAGEMENTS
RÉALISÉS
EN CONCERTATION
AVEC LES HABITANTS



Une eau
potable
de grande
qualité



**VOUS ME
CONNAISSEZ DÉJÀ!**

Pionnière en matière d'éco-mobilité et de logistique durable, l'entreprise Deret a fait de ses camions électriques un modèle de livraison urbaine par transports alternatifs. Née chez moi, la démarche a conquis à ce jour 22 grandes agglomérations.



JE SUIS responsable

Être res-pon-sable : c'est inscrit en toutes lettres sur mon Agenda 21. J'ai commencé par déclarer la guerre aux émissions de gaz à effet de serre en misant sur les transports en commun et les livraisons en véhicules électriques. Je suis une adepte de l'auto-partage et du vélo en libre-service. Parce que je refuse de sacrifier les générations futures, je suis responsable dans ma consommation d'énergie : c'est la biomasse qui chauffe mon université ou encore mon hôpital ! Et je ne fais pas cavalier seule. Habitants, associations, entreprises, acteurs locaux, sont tous impliqués dans la construction d'un futur durable. Charte de la participation citoyenne, ruchers pédagogiques, repas bio dans les écoles... : éduquer et mobiliser, voilà la recette du succès !

“ Faire attention à ce qu'on va laisser à nos enfants, c'est la raison d'être du Jardin partagé d'Emmanuel, situé en centre-ville. Ouvert à tous, il permet de créer du lien social au sein du quartier et de récolter... de la solidarité ! Être responsable c'est aussi intégrer l'aspect environnemental et veiller à la biodiversité, qu'il s'agisse de l'ensemble des végétaux ou de la présence des insectes, comme ces abeilles solitaires, qui jouent un rôle crucial dans la pollinisation. ”

l'Agenda 21

Guy Boutin, responsable du Jardin partagé d'Emmanuel

Ici,
on carbure à
la biomasse !

-20%
D'ÉMISSION DE GAZ
À EFFET DE SERRE
SUR LE TERRITOIRE
À L'HORIZON 2020



CONCOURS INTERNATIONAL DE PIANO • L'ASTROLABE • SET ÉLECTRO • HIP-HOP • CENTRE DRAMATIQUE NATIONAL • FRAC • SCÈNE NATIONALE • CADO

talentueuse JE SUIS

Mon profil ? On dit qu'il est plutôt brillant et complet. D'abord, des aptitudes remarquées pour la R&D, avec un Studium composé d'une centaine de chercheurs qui phosphorent sur des projets scientifiques. Sur le plan des loisirs et dans ma soif de culture (j'aime que s'expriment tous les talents, professionnels et amateurs), je suis très éclectique : un centre national d'art dramatique, un musée des Beaux-Arts, un centre chorégraphique national, un festival de hip hop, des créations numériques, un concours international de piano et un Set Électro, ... Je suis aussi une grande sportive : basket au plus haut niveau, judo médaillé aux JO, football en ligue 2, Open de tennis, Coupe du monde de sabre. Un esprit sain, dans un corps sain.

“ Je ressens dans cette ville une explosion de propositions artistiques, accessibles à tous, sur tous les plans : danse, théâtre, spectacles de rue... L'offre est d'autant plus dense et variée qu'il existe une vraie relation entre les structures publiques et le monde indépendant, du Centre Chorégraphique National et de la Scène Nationale au Collectif 108 en passant par l'Astrolabe ou encore le Bouillon (la scène culturelle de l'université). ”

Jasmina Prolic, danseuse, chorégraphe, pédagogue



Une école d'art et de design reconnue

8 CLUBS DE HAUT NIVEAU ET 2 CLUBS PROFESSIONNELS



VOUS ME CONNAISSEZ DÉJÀ!



Deux des 34 athlètes français médaillés aux Jeux Olympiques de Londres sont issus de l'Union Sportive de ma ville. Médaillés de bronze, les judokas Automne Pavia et Ugo Legrand sont en effet notre grande fierté.



STUDIUM, BRGM, CNRS, LA RECHERCHE AU TOP!

+ de 300 événements sportifs par an

JE SUIS

rayonnante

On me dit de plus en plus rayonnante ; Épanouie sur les plans culturel et touristique depuis que j'ai retissé des liens privilégiés avec mon fleuve. Je le célèbre tous les deux ans, en septembre, autour du plus grand rassemblement européen de la marine fluviale. Et chaque année je rends hommage à l'héroïne qui me libéra en 1429.

Je vibre, au début de chaque été, au son du jazz. À la pointe, je me situe au carrefour de plusieurs pôles de compétitivité de haute technicité : la Cosmetic Valley, DREAM, Smart Electricity Cluster et Elastopôle. Je suis tournée vers Saclay et j'imagine déjà les synergies possibles. Mon cœur bat au rythme du talent de mes nombreux ambassadeurs qui portent mes couleurs partout dans le monde. Je resplendis au-delà de mes frontières, et désormais, cela se sait.

“ Cela fait 47 ans que je suis installé à San Francisco. J'ai tenu à donner le nom de Jeanne d'Arc au restaurant de l'hôtel, toute la décoration lui est dédiée. Ce petit bout de France, médiéval, transposé aux États-Unis, cela intrigue et plaît aux Américains. Tout est empreint de l'esprit de ma ville d'origine, et c'est sans aucun doute un facteur d'attractivité ici.

”
Claude Lambert,
gérant fondateur
du Cornell Hotel
à San Francisco



DU DÉFILÉ AU SET ÉLECTRO
UNE FÊTE POUR TOUS LES ÂGES

LE FESTIVAL
DE LOIRE

650 000 spectateurs,
rien que pour moi,
tous les 2 ans en septembre



Flora Coquereel,
Miss France
2014, est d'ici !

VOUS ME
CONNAISSEZ DÉJÀ !



C'est une équipe de mon Centre National de Recherche Scientifique qui a été sélectionnée pour co-analyser les échantillons recueillis sur Mars par le robot Curiosity. Mon laboratoire possède la plus grande base de données minérales dédiée à la recherche géologique mondiale.





VOUS ME
CONNAISSEZ DÉJÀ!

Elle a été créée là, la mascotte de Teo Jasmin. Le célèbre bouledogue anglais, décliné à l'envi sur tableaux, coussins, cabas, tee-shirts et autres foulards, n'en finit plus de déferler dans la France entière. Bientôt, ce sont les Japonais et les Américains qui se l'arracheront.



4 PÉPINIÈRES
D'ENTREPRISES DANS
L'AGGLOMÉRATION

DE NOUVELLES
ENTREPRISES
S'IMPLANTENT
RÉGULIÈREMENT



Axéréal,
1^{er} collecteur de
grains en France
s'est installé ICI!

JE SUIS active

Mon dynamisme est contagieux, et c'est sans doute parce que j'aime encourager les initiatives entrepreneuriales audacieuses ! Je ne manque pas non plus d'arguments pour attirer les talents : qualité de vie (à proximité de Paris, mais sans ses inconvénients), foncier attractif, parcs d'activités de qualité, laboratoires publics et privés très liés avec mon Université, 4 pôles de compétitivité à haut degré de technicité, des réseaux d'entreprises hyper actif et une agence économique *Loire&Orléans* unique... J'ai même stimulé la création du 1^{er} pôle spécialisé dans l'innovation par les services. Enfin sachez-le : on vient chez moi du monde entier pour développer son activité.

“ Ouvrir ici la 2^e plateforme logistique de Prelodis, c'est à la fois bénéficier d'une situation géographique stratégique, de la proximité des autoroutes, de celle de la région parisienne, et d'un foncier attractif. Le tout facilité par la réactivité des institutionnels locaux. Et à la clé, la création d'un nouveau gisement pour les producteurs de fruits et de légumes de la région. ”

Philippe Giroux, PDG de Prelodis
(CA 22M - 200 salariés)

10 000 personnes travaillent pour
l'industrie pharmaceutique et cosmétique
sur le territoire

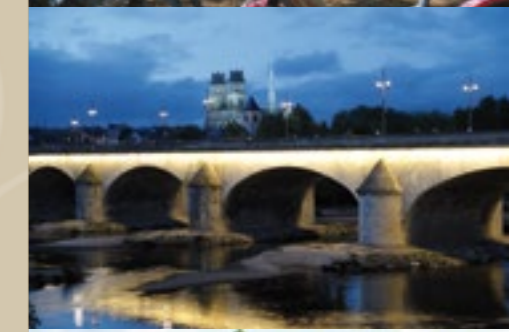
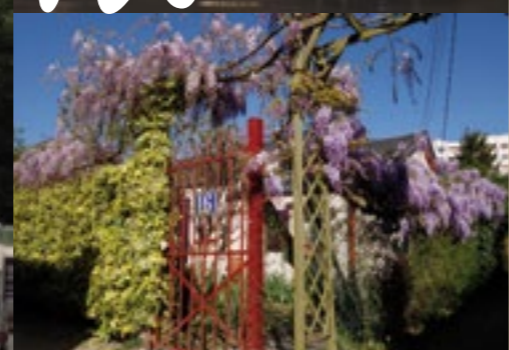


UN MÉDICAMENT
SUR DEUX EST FABRIQUÉ
DANS LA RÉGION



ÊTRE MEILLEUR OUVRIER
DE FRANCE, C'EST UN ART





JE SUIS

Orléans

JE SUIS.

au service de ma ville



Si vous tenez entre ces mains cette brochure, il y a trois possibilités :

- vous avez visité notre ville et emportez avec vous des souvenirs et des images, et dans ce cas je vous dis un immense MERCI pour votre séjour et je vous invite à revenir bientôt à Orléans,
- vous vous intéressez à Orléans, je n'ai qu'un mot à vous dire : BIENVENUE !
- vous êtes Orléanais, de cœur ou depuis plusieurs générations : si Orléans s'est tant transformée au cours de cette dernière année, c'est parce que la même passion pour notre ville nous anime, VOUS ET MOI !

Orléans est différente, elle est discrète, élégante et sincère. Entre Loire et Sologne, aux portes des châteaux de La Loire et de la trépidante capitale, la cité johannique se dévoile, tout en pudeur et en délicatesse. Son centre ancien avec ses maisons à pans de bois et la Loire, son fleuve royal, sont une invitation au rêve, de jour comme de nuit.

Ses trésors historiques, ses animations et manifestations foisonnantes, son bassin économique dynamique et diversifié et sa qualité de vie – que beaucoup de villes nous envient –, positionnent Orléans, capitale régionale, parmi les villes qui comptent en France.

Si Orléans est accueillante et chaleureuse pour ses visiteurs, elle est aussi agréable pour ses habitants. Une attention particulière est ainsi donnée à l'emploi, l'éducation, la vie sociale et associative, le sport, la culture et l'environnement. C'est l'engagement que j'ai pris auprès des Orléanais et pour lequel mon équipe municipale et moi-même agissons au quotidien depuis 2001.

Ces quelques mots, images et photos sauront, je l'espère, vous donner envie de mieux connaître notre ville, de la visiter, de découvrir son patrimoine architectural et naturel, d'y revenir, de vous y installer, d'y rester...

Au plaisir de vous rencontrer,



Serge Grouard
Maire d'Orléans,
Député du Loiret

JE SUIS

capitale



Une marque d'attractivité
qui m'a fait connaître
auprès des investisseurs internationaux.



5 grands secteurs d'activités

informatique-électronique-
instrumentation, pharmacie-
cosmétique, logistique,
agriculture-agroalimentaire,
environnement.

4 pôles de compétitivité

Cosmetic Valley, Dream Eaux
et Milieux, S2E2, Elastopôle
+ Cluster Nekoé l'innovation
par les services.

27 unités de recherche

labellisées
(CNRS, INRA, BRGME).

Des entreprises renommées

qui se développent sur notre agglomération :
Famar, Caudalie, John Deere, McKey,
Merck Santé, Dior, centre de recherche
Hélios de LVMH, Amazon, Deret...

Des sociétés à forte notoriété

qui choisissent le territoire orléanais
pour s'implanter et se développer :
Ikea, Oxlane, Axereal, Rubycom,
Langé Cosmétique, Sunclear, Orrion
Chemicals, TX2, représentant
plus de 600 emplois.

Lieux illustrés dans les pages précédentes :
Je suis élégante : Place du Martroi, Les Turbulences - FRAC Centre, la gare d'Orléans, l'hôtel Groslo, la cathédrale, les bords de Loire, la place de la République, détail des tours de la cathédrale - **Je suis nature** : Parc floral, venelle quartier Madeleine, le dût, traversée de Loire par les marinières - **Je ne fais pas mon âge** : Maisons à pans-de-bois rue de la Charpenterie, rue de l'Empereur, détails de façades centre-ancien, détail de la façade de l'Hôtel des Créneaux, jardin de la Charpenterie, Campus universitaire de la Source, Hôtel Dupanloup - **Je suis conviviale** : Place Saint-Pierre Empont, rue de Bourgogne, animations d'été sur les quais, marché de Noël, nouveau quartier commerçant Châtelet, marché place Dunois - **Je suis facile à vivre** : rénovation urbaine quartier La Source, médiathèque de la Source, médiathèque d'Orléans, Nouvel Hôpital, crèche Pasteur, rue Jeanne d'Arc - **Je suis responsable** : Assemblées générales de quartiers, restaurant scolaire, STEP de l'île Arrault, chaudière biomasse de La Source, ruches du jardin des Plantes - **Je suis talentueuse** : Pierre Richard III (CADO), Zénith, Festival Hip hop, Set électro, Concours international de piano, ESAD, Josef Nadj, Coupe du monde de sabre dames, Open de tennis, Masters de patinage - **Je suis rayonnante** : Jazz à l'Évêché, Fêtes de Jeanne d'Arc, Festival de Loire, Miss France 2014 - **Je suis active** : Ets IBM, Deret, Axéreal, Shiseido, Caudalie, LVMH, Amazon.



Grâce aux activités diversifiées, innovantes ou créatrices d'emploi comme l'industrie pharmaceutique, la logistique et le transport.

Grâce à une main d'œuvre qualifiée.

Grâce au solide réseau mis en place par la ville pour favoriser l'emploi et l'insertion.

117 991 habitants (Insee 2011)

20 000 étudiants
2 000 chercheurs
4 563 associations

Un taux de chômage dans la région inférieur à la moyenne nationale

2 lignes de tramway

62 km de pistes et de bandes cyclables

1 heure, Orléans-Paris en train

3 autoroutes (A10, A19, A71)

3 récompenses aux Rubans du développement durable (2006, 2010, 2012)

Plaquette réalisée par la mairie d'Orléans - direction de l'Information et de la Communication avec la participation d'Orléans Val-de-Loire technopôle

Photos : @Jean Puyo, Jérôme Grelet (ville) et Didier Depoorter (portraits) - Page 4 : Les Turbulences - Frac Centre @ Jakob+MacFarlane - Artiste associé Electronic Shadow - Photo: N. Borel

Rédaction : Digitale naïve - Orléans

Création graphique : Laure Scipion - Graphiste

Parution avril 2015



www.orleans.fr

twitter facebook

orleansetsonAggLO



▼ Maurice Genevoix

▼ Faustine

▼ Jeanne d'Arc



▼ Anne-Marie Royer-Pantin



◀ Charline Pritscaloff
▼ Gabin



◀ M. et M^{me} Lambert
▼ Isabelle



▲ L'hirondelle



▲ Charles Péguy

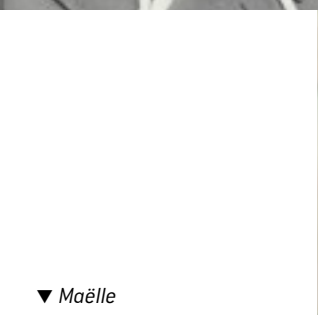
▼ Fatima



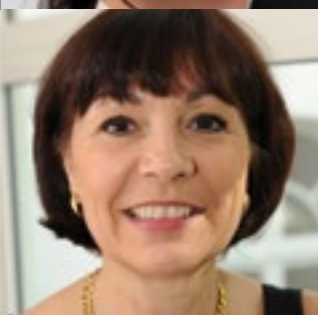
▼ Serge Grouard



▼ Sébastien Grosjean



▼ Maëlle



▲ Elisa Pinault



▲ Jeanne Champillou

Aline Mériaux ▶

▼ Jef



▼ Fabien

chez moi, c'est chez vous!

▲ L'Indien

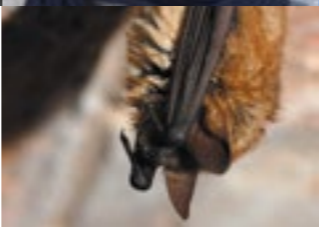
▼ Jasmina Prolic



▲ Jean Zay



▲ Thierry Laverne
Chauve-souris ▶



▲ Guy Boutin



▲ Mireille
◀ Georges Bataille

J'Y SUIS, J'Y RESTE!

JE N'Y SUIS PAS...

J'ARRIVE!